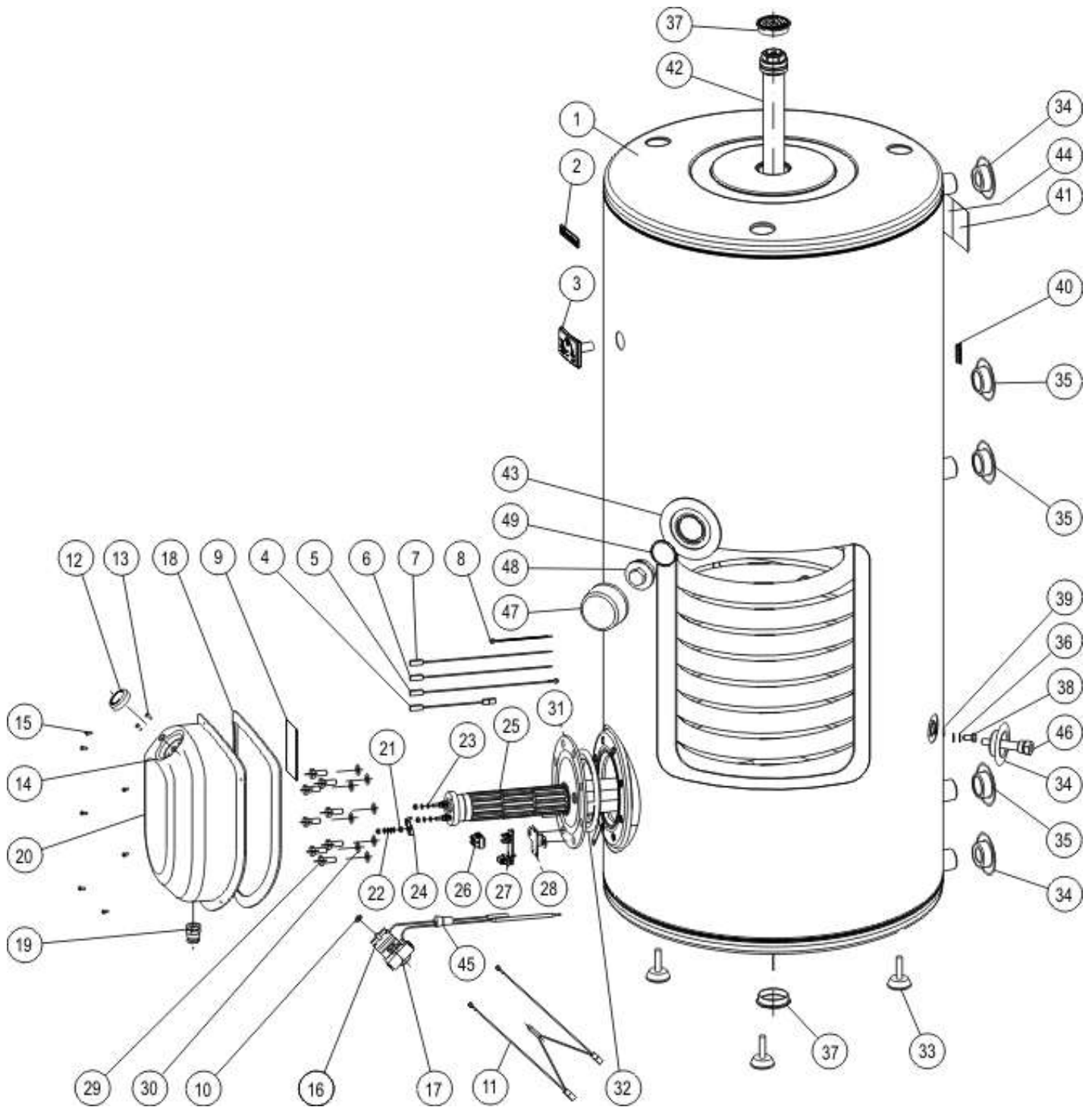


**OKCE 200 a 250 NTR/2,2 kW**

ROZPAD – DISINTEGRATION - DIE ZERSETZUNG- ВЗРЫВНАЯ СХЕМА



**OKCE 200 a 250 NTR/2,2 kW**

POZICE POSITION POSITION ПОЗИЦИЯ	KUSY PIECES STÜCK ШТУКИ	ČÍSLO DÍLU PART No TEILNUMMER НОМЕР ДЕТАЛИ	NÁZEV DÍLU	PART NAME	TEILBEZEICHNUNG	НАИМЕНОВАНИЕ ДЕТАЛИ
1	1	11071101	Ohřivač vody OKCE 200 NTRR / 2,2kW	OKCE 200 NTRR / 2.2kW Water Heater	Wassererwärmer OKCE 200 NTRR / 2,2kW	Водонагреватель OKCE 200 NTRR / 2,2 кВт
		11091101	Ohřivač vody OKCE 250 NTR / 2,2kW	OKCE 250 NTR / 2.2kW Water Heater	Wassererwärmer OKCE 250 NTR / 2,2kW	Водонагреватель OKCE 250 NTR / 2,2 кВт
2	1		Štítek DZD	DZD label	DZD-Schild	Щиток DZD
3	1	6388304	Teploměr dotykový BT-218 C7	BT-218 C7 touch thermometer	Berührungsthermometer BT-218 C7	Термометр контактный BT-218 C7
4	1		Vodič černý č.5 L 145	L 145 black wire no.5	Leiter schwarz Nr. 5 L 145	Провод черный №5 L 145
5	1		Vodič zelenožlutý č. 6 L 280	Green-yellow wire no. 6 L 280	Leiter grün-gelb Nr. 6 L 280	Провод зелено-желтый № 6 L 280
6	1		Vodič modrý č.2 L 280	Blue wire no.2 L 280	Leiter blau Nr. 2 L 280	Провод синий №2 L 280
7	1		Vodič černý č.1 L 280	L 280 black wire no.1	Leiter schwarz Nr. 1 L 280	Провод черный №1 L 280
8	1		Vodič zelenožlutý č. 7 L 115	Green-yellow wire no. 7 L 115	Leiter grün-gelb Nr. 7 L 115	Провод зелено-желтый № 7 L 115
9	1		Schéma zapojení	Wiring scheme	Schaltungsschema	Схема подключения
10	1		Těsnění hřídelky termostatu	Thermostat shaft seal	Dichtung der Thermostatwelle	Уплотнение валика термостата
11	1		Signální doutnavka	Signal lamp	Signalglimmlampe	Сигнальная лампа тлеющего разряда
12	1	6321855	Knoflík termostatu černý	Black thermostat knob	Thermostatknopf schwarz	Кнопка термостата черная
13	2		Šroub pozink. M4x8	Galvanized screw M4x8	Schraube verzinkt M4x8	Винт оцинков. M4x8
14	1		Krytka plastová bílá 6,4/4x5,3	White plastic cover 6.4/4x5.3	Kunststoffkappe weiß 6,4/4x5,3	Крышка пластиковая белая 6,4/4x5,3
15	7		Šroub do plechu 3,9x13	Sheet screw 3.9x13	Blechschaube 3,9x13	Винт для листового металла 3,9x13
16	1	6406616	Termostat EIKA v01	EIKA v01 Thermostat	Thermostat EIKA v01	Термостат EIKA v01
17	1	6541908	Tepelná pojistka	Heat fuse	Wärmesicherung	Тепловой предохранитель
18	1		Přyzď spojovací H 783	H 783 Rubber connector	Verbindungsgummi H 783	Резина соединительная H 783
19	1		Kabelová průchodka Pg 16	Cable gland Pg 16	Kabeldurchgang Pg 16	Кабельный проходной изолятор Pg 16
20	1		Kryt příruby	Flange cover	Flanschdeckel	Крышка фланца
21	4		Matice šestihránná M5	M5 Hex nut	Schraubenmutter sechskantig M5	Гайка шестигранная M5
22	4		Podložka vějířovitá 5,3	Fan-shaped washer 5.3	Fächerunterlegscheibe 5,3	Шайба веерообразная 5,3
23	4		Podložka rovná 5,3	Flat washer 5.3	Unterlegscheibe glatt 5,3	Шайба плоская 5,3
24	1		Držák topného tělesa	Heating element bracket	Heizkörperhalter	Держатель нагревательного элемента
25	1		Topné těleso 2200W/0,7 48x6 čl.	2200W/0.7 - 48x6el. - Heating element	Heizkörper 2200W/0,7 48x6 Gl.	эл.
26	1		Svorkovnice ELK 2EF2 3 pólová	ELK 2EF2 3-pin terminal	Klemmleiste ELK 2EF2 3polig	Клеммник ELK 2EF2 3-полюсный
27	1		Držák svorkovnice BFP+ZUG2	BFP+ZUG2 terminal board mount	Klemmleistenträger BFP+ZUG2	Держатель клеммника BFP+ZUG2
28	1		Nosič svorkovnice OKC	OKC terminal carrier	Klemmleistenträger OKC	Несущий элемент клеммника OKC
29	8		Šroub pozink. M10x25	Galvanized screw M10x25	Schraube verzinkt M10x25	Винт оцинков. M10x25
30	8		Podložka rovná 10,5	Flat washer 10.5	Unterlegscheibe glatt 10,5	Шайба плоская 10,5
31	1	2000210	Víko příruby 400mm 2 jímky	Flange cover 400 mm 2 sumps	Flanschdeckel 400mm 2 Tauchhülsen	Крышка фланца 400 мм 2 гильзы
32	1	6273113	Kroužek těsnící 140mm s límcem	140mm sealing ring with collar	Dichtungsring 140mm mit Dichtsitz	отворотом
33	3		Šroub rektifikační M10x25	M10x25 rectifying screw	Nachstellschraube M10x25	Болт ректификационный M10x25
34	3		Víčko boční PP 25	PP 25 side cover	Deckel seitlich PP 25	Крышка боковая ПП 25
35	3		Víčko boční PP 33	PP 33 side cover	Deckel seitlich PP 33	Крышка боковая ПП 33
36	2		Podložka vějíř. 8,4	Fan-shaped washer 8,4	Fächerunterlegscheibe 8,4	Шайба веерообр. 8,4
37	2		Zátka plastového víka	Plastic cap plug	Stopfen des Kunststoffdeckels	Пробка пластиковой крышки
38	1		Šroub mosazný M8x16	M8x16 brass screw	Schraube Messing M8x16	Болт латунный M8x16
39	1		Štítek uzemnění	Grounding plate	Schild Erdung	Щиток заземления
40	1		Krytka plastová vypěnění 32	(Foaming) plastic cover 32	Kunststoffabdeckung der Ausschäumung 32	Крышка пластиковая пеноматериал 32
41	1		Štítek rozmístění vývodů	Outlet distribution label	Schild mit Anordnung der Ausführungen	Щиток расположения выводов
42	1	6199219	Anoda 33x450 / 5/4" - 200l	33x450 / 5/4" - 200l anode	Anode 33x450 / 5/4" - 200l	Анод 33x450 / 5/4" - 200 л
		6199220	Anoda 33x500 / 5/4" - 250l	33x500 / 5/4" - 250l anode	Anode 33x500 / 5/4" - 250l	Анод 33x500 / 5/4" - 250 л
43	1		MP samolepka černá 80/120x3	MP black sticker 80/120x3	MP Selbstklebeetikett schwarz 80/120x3	МП наклейка черная 80/120x3
44	1		Štítek výkonnostní	Rating plate	Schild mit Leistungsangaben	Паспортная табличка
45	1		Zátka kónická pryžová	Cone-shaped rubber stopper	Gummistopfen konisch	Пробка коническая резиновая
46	1	6422524	Jímka mosazná G 1/2"	G 1/2" brass sump	Tauchhülse Messing G 1/2"	Гильза латунная G 1/2"
47	1	6321849	Kryt plováku pro zátku G 6/4"	Float cover for G 6/4" plug	Schwimmerabdeckung für Stopfen G 6/4"	Кожух поплавка для пробки 6/4"
48	1	6309211	Zátka G 6/4"	G 6/4" plug	Stopfen G 6/4"	Пробка G 6/4"
49	1	6273115	Kroužek těsnící 45x3,55	45x3.55 Packing ring	Dichtungsring 45x3,55	Кольцо уплотнительное 45x3,55
		6422509	Veníl pojistný TE-2848 3/4"	TE-2848 3/4" Relief valve	Sicherheitsventil TE-2848 3/4"	Клапан предохранительный TE-2848 3/4"